



Beleuchtungsplan Rampenlichter 2016 (Änderungen vorbehalten)


Legende:

 PC 2 KW mit Torblende

 PC 1 KW mit Torblende

 PAR 64 CP 61

 PAR 64 CP 61 auf Traverse (Bodenabstand 50 cm)

 Zoomprofilcheinwerfer 15 - 36 1 KW

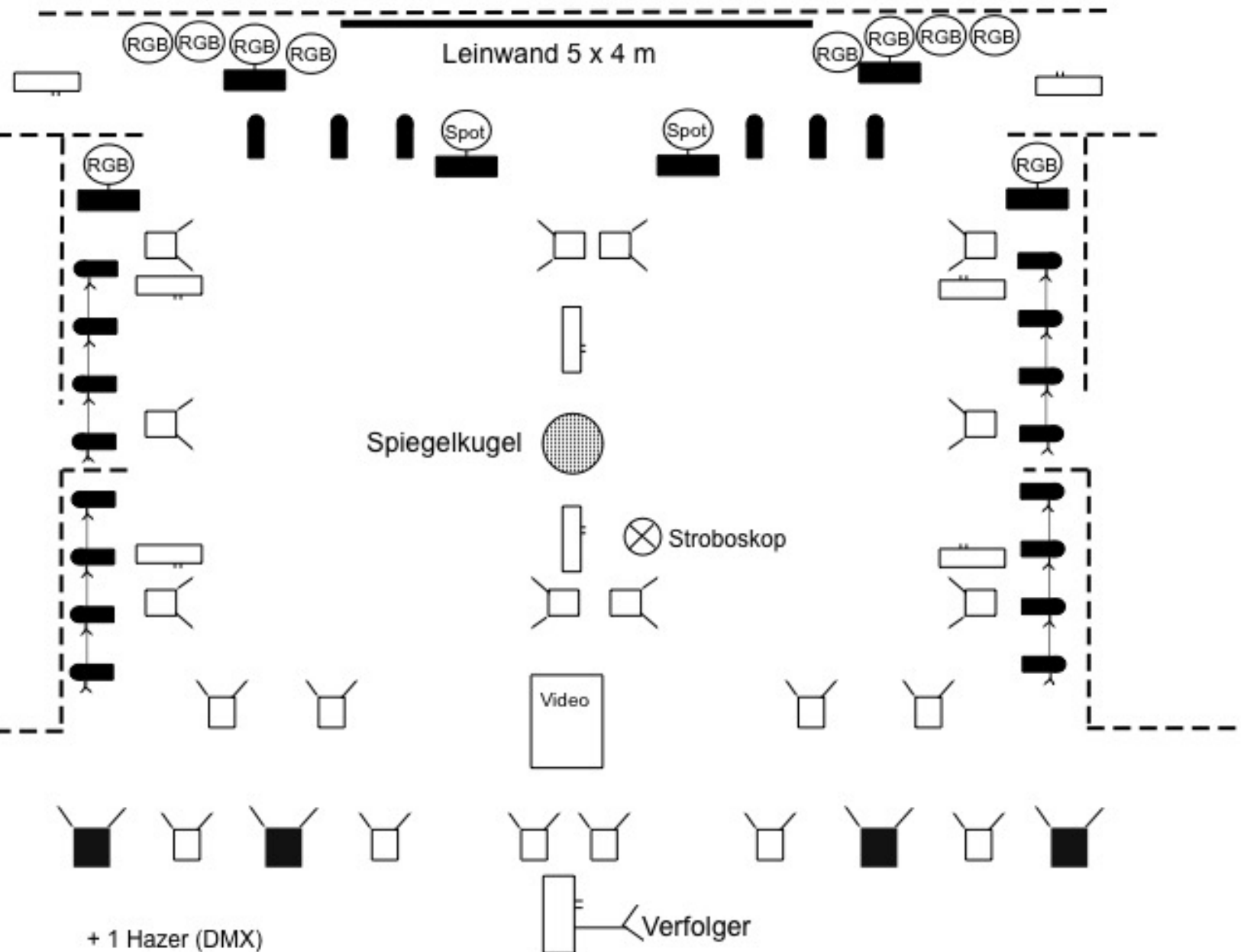
 LED PAR FC

 Martin Mac 500

 Washlight Martin TW 1 auf Podest

13.04.2016 erstellt durch:

Stefan Sendsitzky



Technik Rampenlichter 2016:

Bühne:

12 x 8 m mit schwarzem Tanzteppich
Umgang ca. 1m an 3 Seiten
schwarzer Aushang an 3 Seiten
Leinwand 4 x 5 m an der Bühnenrückseite
je 3 Auftrittsgassen von beiden Seite (vorne, Mitte, hinten)

6 mobile Scherenpodeste Büttec (20 - 100 cm Höhe)

Lichttechnik:

48 Stromkreise zu 2 KW
4 PC 2 KW
20 PC 1 KW
2 MAC 500
8 Profilscheinwerfer 1 KW
6 PAR 64 1 KW
1 Verfolger HMI 1200 W mit Farbwechsler
6 Floorspot RGB-LED
8 PAR 64 1 KW Floorspot
4 RGB Washlight
4 LED - Bar
1 Stroboskop Atomic 1500
1 Spiegelkugel 60 cm
Lichtpult ETC Elements

Video:

1 festmontierter Videobeamer (5000 ANSI-Lumen) im Rigg
2 mobile Videobeamer (2000 ANSI-Lumen)
Zuspielung möglich über iMac pro 17 am Pultplatz
Videoton möglich: ja
Internetzugang: nach Vereinbarung
Projektion auf Operafolie, abnehmbar, schwarzer
Bühnenhintergrund ist möglich.

Ton:

aktive Frontbeschallungsanlage 2- Weg
1 Monitorweg
Mischpult 16 Kanäle digital
2 x Zusprieler CD
2 x Zusprieler PC

Mikrofonabhängung mit 5 Kondensatormikrofonen zur Sprachverstärkung

Mikrofone:

4 x wireless Shure SM 58
3 x Shure SM 58
2 x Shure SM 57
jeweils mit Stativ

Sonstiges:

Der Bühnenboden darf nicht mit Straßenschuhen betreten werden und ist pfleglich zu behandeln! Es kann nichts am Boden befestigt werden.
Abhängungen von der Decke sind an bestimmten Punkten möglich, maximale Punktlast 15 kg.
1 Dunstnebelmaschine (Unique Look 2) ist vorhanden.
Feuergefährliche Handlungen wie Kerzen, Rauch, Pyrotechnik sind nicht zulässig! Alle Dekorationen müssen schwer entflammbar (B 1) sein.

Kontakt bei Fragen:

Stefan Sendsitzky 0177 - 4040493 / s.sendsitzky@imail.de