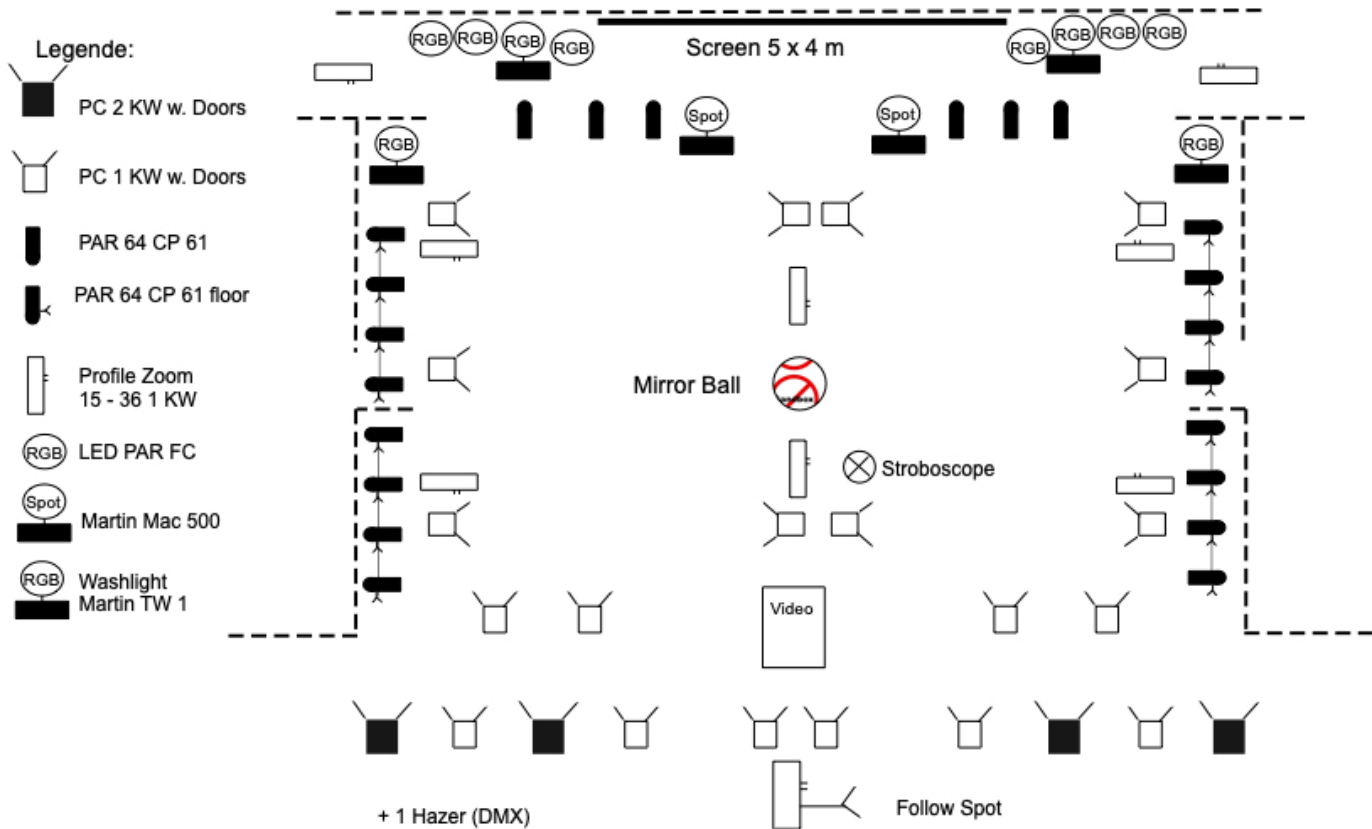


Lighting Rampenlichter (changes are possible)



Technik Rampenlichter:

- Bühne: 12 x 8 m mit schwarzem Tanzteppich schwarzer Aushang an 3 Seiten, Leinwand 4 x 5 m an der Bühnenrückseite
- je 3 Auftrittsgassen von beiden Seite (vorne, Mitte, hinten)
- 6 mobile Scherenpodeste Büttec (20 - 100 cm Höhe)
- Lichttechnik: 48 Stromkreise zu 2 KW, 4 PC 2 KW, 20 PC 1 KW, 8 Profilscheinwerfer 1 KW, 1 Verfolger HMI 1200 W mit Farbwechsler, 6 x Floorspot RGB-LED, 8 x PAR 64 1 KW Floorspot, 4 x RGB Washlight, 1 x Stroboskop Atomic 1500 1 x Spiegelkugel 60 cm, LichtpultGrandMA on PC
- Video: 1 festmontierter Videobeamer (5000 ANSI-Lumen) im Rigg 2 mobile Videobeamer (2000 ANSI-Lumen) Zuspiegelung möglich über iMac pro 17 am Pultplatz Videoton möglich: ja Internetzugang: nach Vereinbarung Projektion auf Operafolie, abnehmbar, schwarzer Bühnenhintergrund ist möglich.
- Ton: aktive Frontbeschallungsanlage Seeburg TSM 12, 1 Monitorweg, Mischpult 16 Kanäle digital 2 x Zuspielder CD 2 x Zuspielder PC

- Mikrofonabhängung mit 5 Kondensatormikrofonen zur Sprachverstärkung Mikrofone: 4 x wireless Shure SM 58 3 x Shure SM 58 2 x Shure SM 57 jeweils mit Stativ
- Sonstiges: Der Bühnenboden darf nicht mit Straßenschuhen betreten werden und ist pfleglich zu behandeln! Es kann nichts am Boden befestigt werden. Abhängungen von der Decke sind an bestimmten Punkten möglich, maximale Punktlast 15 kg. 1 Dunstnebelmaschine (Unique Look 2) ist vorhanden.
- **Feuergefährliche Handlungen wie Kerzen, Rauch, Pyrotechnik sind nicht zulässig! Alle Dekorationen müssen schwer entflammbar (B 1) sein.**
- Kontakt bei Fragen: Stefan Sendsitzky 0177 - 4040493 / s.sendsitzky@imail.de